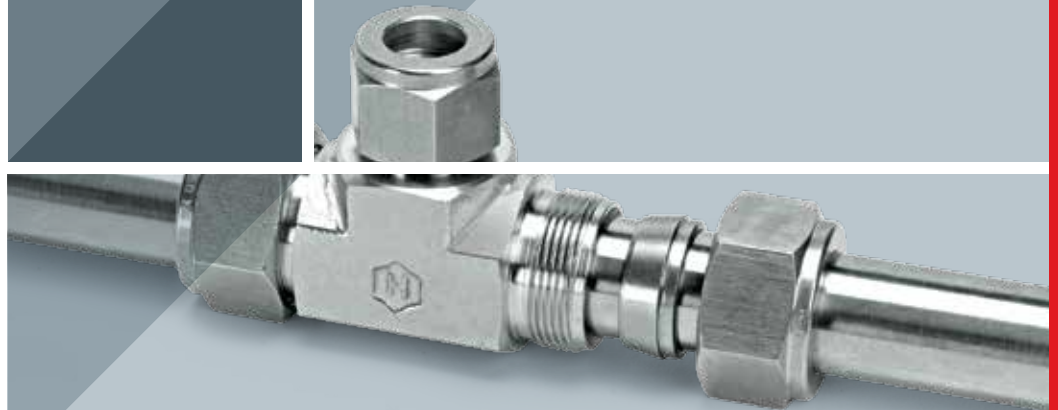


VERSCHRAUBUNGEN
MIT EINEM KLEMMRING

ONE-LOK[®]

VERSCHRAUBUNGEN



ROHRVERSCHRAUBUNGEN 1/16" BIS 1"



 **HAM-LET**[®]
ADVANCED CONTROL TECHNOLOGY

DAS PRINZIP

ONE-LOK von HAM-LET ermöglicht leckdichte, sichere Verbindungen, die hohem Druck, Vibrationen und Unterdruck standhalten. ONE-LOK-Rohrverschraubungen bestehen aus drei hochpräzise gefertigten und bearbeiteten Teilen: Körper, Klemmring und Mutter.

ANWENDUNGEN

ONE-LOK wurde zur Verwendung in Regelsystemen, Prozess- und Messtechnikgeräten und Industrieausrüstung für verschiedene Anwendungsbereiche konzipiert. Beispiele:

- Zellstoff- und Papierfabriken
- Erdölindustrie
- Chemische Industrie
- Chromatographie
- Stromerzeugungsindustrie

ONE-LOK ist eine einfache, hochwertige Rohrverschraubung, die ausgezeichnete Leistungswerte und hohe Zuverlässigkeit bietet.

MATERIAL

Die ONE-LOK-Standard-Rohrverschraubung mit einem Klemmring ist in Edelstahl 316 erhältlich. Für die geraden Verschraubungen wird kaltgezogenes bearbeitetes Stangenmaterial verwendet. Die Formkörper werden aus Feinkorn-Schmiedestücken gefertigt. Informationen zu weiteren Materialoptionen erhalten Sie von Ihrem HAM-LET-Händler oder auf der Internetseite von HAM-LET: www.ham-let.com

WIEDERVERWENDBARKEIT

Dank der Konstruktion mit einem Klemmring sind die ONE-LOK-Rohrverschraubungen von HAM-LET mehrfach einsetzbar: Die ONE-LOK-Klemmringdichtung bleibt auch bei mehrmaliger Verwendung leckdicht.

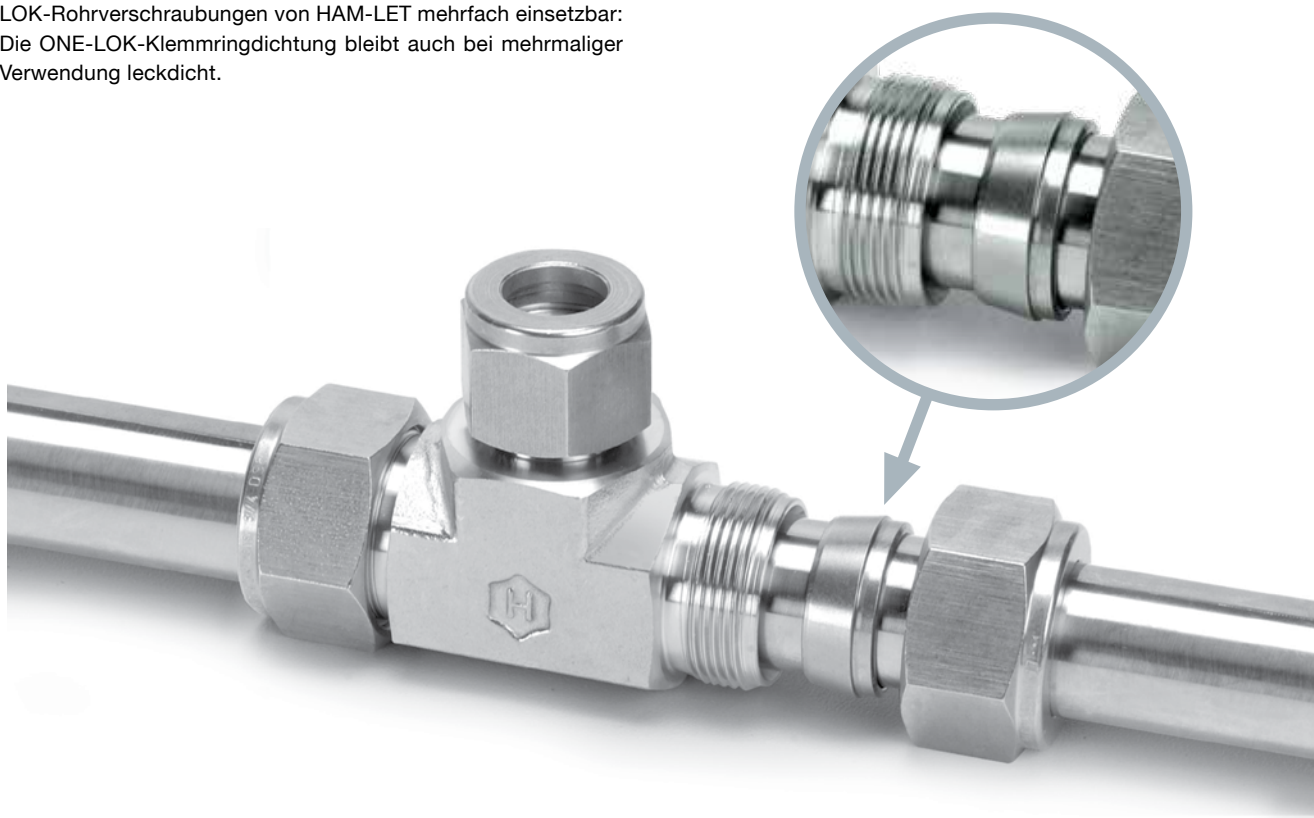
TEMPERATURVERÄNDERUNGEN

Der ONE-LOK-Klemmring entwickelt bei Montage eine Eigenspannung.

Dieses „lebendige“ Element ermöglicht eine lecksichere Abdichtung auch bei Ausdehnung und Kontraktion aufgrund von Temperaturveränderungen.

EINDEUTIGE SCHMELZE-MARKIERUNG (MATERIALCODE)

Ham-Let stempelt oder ätzt in alle ONE-LOK-Edelstahl-Verschraubungen eine eindeutige Schmelze-Markierung. Dies ist insbesondere bei kritischen Anwendungen hilfreich. Anhand dieses Codes kann das Edelstahlmaterial bis zur Schmelze bzw. zum ursprünglichen Abguss zurückverfolgt werden.



AUSWAHL DER ONE-LOK-VERSCHRAUBUNG

Zur Installation eines sicheren, leckfreien Systems ist es wichtig, die geeignete ONE-LOK-Rohrverschraubung mit einem Klemmring für Ihre Anwendung auszuwählen. ONE-LOK-Rohrverschraubungen erfüllen die höchsten Fertigungsstandards. In der nachfolgenden Tabelle sind die Rohrgrößen aufgelistet, die einem Berstdrucktest bei maximaler und minimaler Wandstärkeunterzogen wurden. Es wurden ordnungsgemäß montierte ONE-LOK-Rohrverschraubungen installiert und keine Lecks oder andere Schwachstellen an den Verbindungspunkten festgestellt. Wenn Sie planen, Rohrleitungen mit anderen Wandstärken als in dieser Tabelle aufgeführt zu verwenden, wenden Sie sich an Ihren Informationen zu Edelstahlrohren finden Sie auf Seite 9

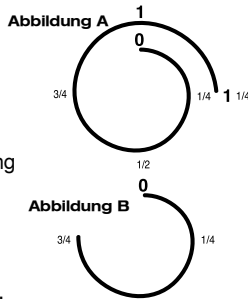
Ham-Let Vertreter, um Hinweise zum entsprechenden Betriebsdruck zu erhalten. Hinweis: Verwenden Sie vollständig geglähte hochwertige Edelstahlrohre, die den Standard ASTM A269 oder einen gleichwertigen Standard erfüllen. Betriebsdruck: Basierend auf Labor- und Einsatztests mit ASTM A269-Rohrleitungen mit einem Sicherheitsfaktor von 4:1 in einem Metalltemperaturbereich von -20 ° bis +100 °C. Es liegt im Verantwortungsbereich des Kunden, sichere Produkte entsprechend dem Gesamtdesign und der Funktionsanforderungen des Systems auszuwählen.

INSTALLATIONSANWEISUNGEN



ONE-LOK-Rohrverschraubungen werden montiert und fingerfest angezogen ausgeliefert. Bei Demontage vor dem Einbau können Schmutz und andere Fremdkörper in das Bauteil eindringen.

1. Rohrleitung in die ONE-LOK-Rohrverschraubung einführen. Prüfen, ob das Rohr fest an der Verschraubung aufliegt und die Mutter handfest angezogen ist.



2. Mutter festziehen. Bei 1/4" (6 mm)-Rohren und größer sind 1 1/4 Umdrehungen der Mutter erforderlich (siehe Abbildung A). Bei Rohren kleiner als 6mm sind 3/4 Umdrehungen der Mutter erforderlich (siehe Abbildung B).

Anweisungen zur Wiedermontage:

ONE-LOK-Verbindungen können wiederholt gelöst und wiederhergestellt werden, ohne Leckdichte einzubüßen.

1. Vor dem Lösen der Verbindung die Position der Mutter zum Verschraubungskörper markieren.
2. Zur Wiedermontage die Mutter mit einem Schraubenschlüssel wieder bis zur ursprünglichen Position festziehen.
3. Die Mutter leicht anziehen, bis ein leichter Anstieg des Drehmoments zu spüren ist.

Trennen des Rohrs

Zum Trennen des Rohrs können zwei verschiedene Werkzeuge eingesetzt werden

1. Rohrabschneider
2. Metallsäge

Rohrabschneider

Um eine leckdichte Verbindung zu erzielen, muss das Rohr rechtwinklig abgeschnitten werden. Hierzu wird ein hochwertiger Rohrabschneider mit einer für das Rohrmaterial geeigneten Schneide empfohlen. Versuchen Sie nicht, den Schneidprozess zu beschleunigen, indem Sie bei den einzelnen Schnittbewegungen besonders tief schneiden. Dadurch wird das Rohr kaltverfestigt. Das Ende des

Rohrs muss entgratet werden, um Schäden an der Rohrverschraubung zu vermeiden und sicherzustellen, dass das Rohr ganz bis zum Ende der Rohrverschraubung eingeführt werden kann.

Schneiden mit der Metallsäge

Um das Rohr mit einer Metallsäge im rechten Winkel abschneiden zu können, muss es zwischen Führungsblöcken fixiert werden. Bei dieser Methode ist das Entgraten der Rohrenden erforderlich.

Warnung!

Das Rohr darf nicht mit dem Teil im Spannwerkzeug fixiert werden, der in die Verschraubung eingeführt wird (das Spannwerkzeug kann Spuren auf dem Rohr hinterlassen, die zu Lecks führen können, oder das Rohr kann an dieser Stelle verformt werden).

Rohrhandhabung

Kratzer auf dem Rohr können zu Lecks führen. Daher ist ein sorgsamer Umgang mit dem Rohr wichtig, um Beschädigungen zu vermeiden.

Vorsichtsmaßnahmen:

1. Rohre dürfen nicht über den Boden gezogen werden.
2. Rohre dürfen nicht aus dem Rohrregal herausgezogen werden, dies gilt insbesondere für Rohre mit großem Außendurchmesser (AD).

ONE-LOK BESTELLINFORMATIONEN

Die Teilenummern der ONE-LOK-Verschraubungen setzen sich aus Symbolen zusammen, die die Materialart und die Größe der Verschraubung kennzeichnen. Die ONE-LOK-Teilenummern entsprechen denen der LET-LOK-Rohrverschraubungen, es wird lediglich ein „H“ zwischen dem Vorsatzcode und dem „L“ eingefügt, um die Ausführung mit einem Klemmring zu kennzeichnen.

768HL

Verschraubungstyp
(Einschraubverschraubung)

SS

SS = Edelstahl

1/4

x

1/4

Rohr-AD.
Es wird immer
zuerst der
Außendurchmesser
angegeben

1/4 NPT

